

**Ленинградская область.**  
**ЗАДАНИЯ**  
теоретического тура муниципального этапа Всероссийской  
олимпиады школьников по биологии. 2022 – 2023 уч. год.  
7 класс

*Дорогие ребята!*  
*Поздравляем Вас с участием в муниципальном этапе Всероссийской олимпиады*  
*школьников по биологии! Желаем успеха в выполнении заданий!*

*Рекомендуемое время выполнения заданий – 120 мин.*  
**Максимально возможный балл – 33 баллов.**

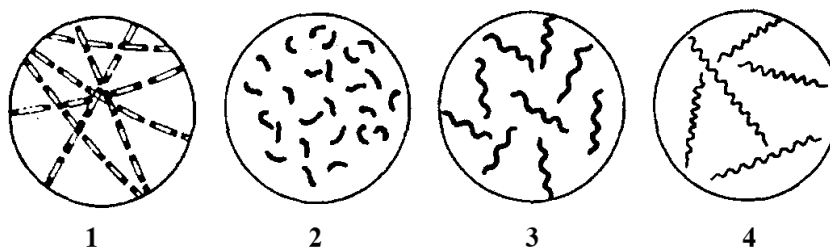
**Часть I.** Вам предлагаются тестовые задания, требующие выбора только одного правильного ответа из четырех возможных. Максимальное количество баллов, которое можно набрать – 20 (по 1 баллу за каждое тестовое задание). Индекс ответа, который вы считаете наиболее полным и правильным укажите в матрице ответа.

**1. К патогенной бактерии, имеющей форму стрептококка, относится возбудитель:**

- а) холеры;
- б) скарлатины;
- в) сифилиса;
- г) столбняка.

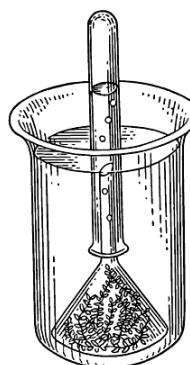
**2. Возбудитель холеры, представлен на рисунке под номером:**

- а) 1;
- б) 2;
- в) 3;
- г) 4.



**3. На рисунке изображена веточка элодеи в пробирке с водой, выделяющая на свету пузырьки газа, которым является:**

- а) воздух;
- б) углекислый газ;
- в) кислород;
- г) парообразная вода.



**4. Тканью, из которой формируются длинные жесткие волоски в стебле сельдерея, является:**

- а) паренхима;
- б) эпидермис;
- в) склеренхима;

г) колленхима.

**5. Какие организмы изучает акариолог?**

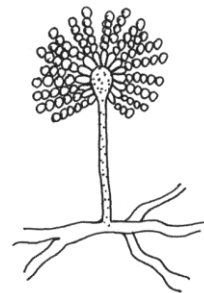
- а) круглых червей;
- б) ракообразных;
- в) клещей;
- г) клопов.

**6. Сердце у паука расположено в:**

- а) брюшке;
- б) груди;
- в) головогрудь;
- г) голове.

**7. Плесневый гриб аспергилл, изображенный на рисунке, используется при производстве:**

- а) кефира;
- б) уксуса;
- в) соевого соуса;
- г) комбуча (напиток из чайного гриба).



**8. Имбирь аптечный является однодольным растением, у которого плод:**

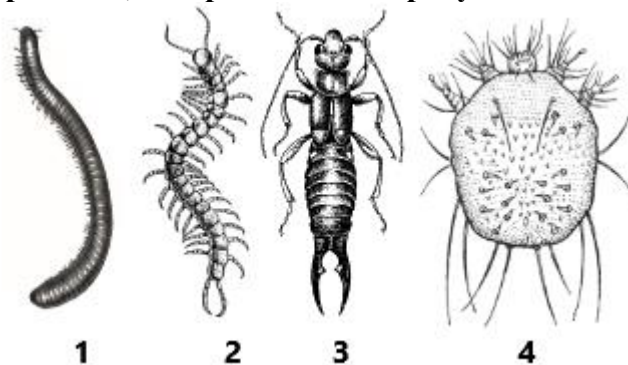
- а) ягода;
- б) семянка;
- в) зерновка;
- г) коробочка.

**9. Из перечисленных растений многогранное сечение стебля имеет:**

- а) рогоз;
- б) осина;
- в) тыква;
- г) опунция.

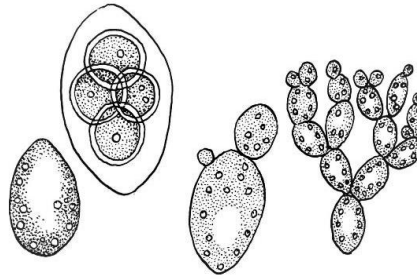
**10. К насекомым относится организм, изображенный на рисунке под номером:**

- а) 1;
- б) 2;
- в) 3;
- г) 4.



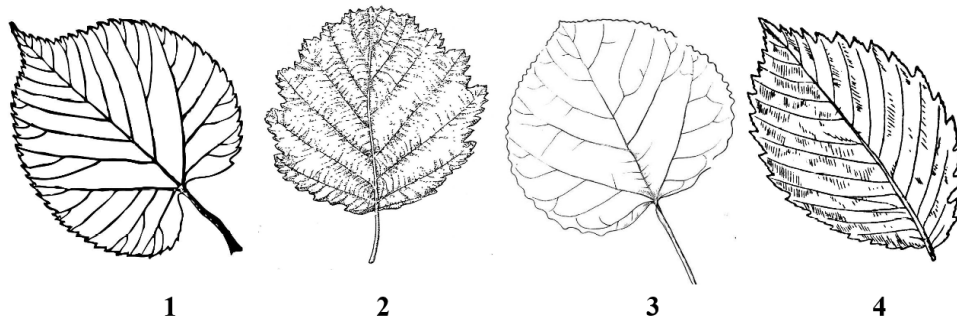
**11. На рисунке представлены организмы, которые являются:**

- а) бациллой;
- б) вибрионом;
- в) кишечной палочкой;
- г) грибом.



**12. Ольхе принадлежит лист, обозначенный на рисунке под номером:**

- а) 1;
- б) 2;
- в) 3;
- г) 4.

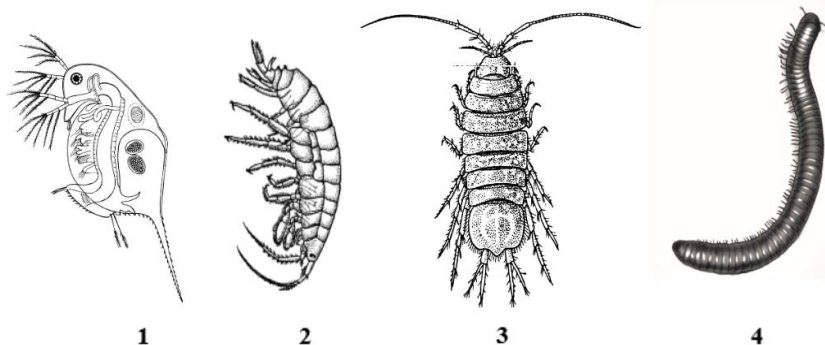


**13. Грубое лубяное волокно – пенька, издревле использовалась человеком для производства мешковины, веревок и одежды. А из стеблей, каких растений получают пеньку:**

- а) конопли;
- б) льна;
- в) хлопка;
- г) ивы.

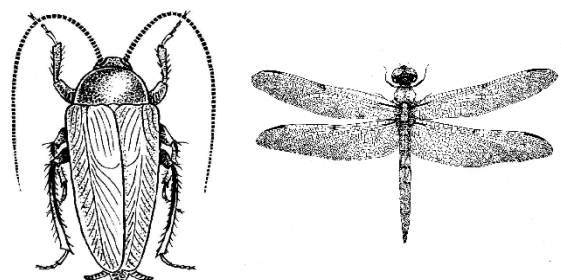
**14. К ракообразным не относится организм под номером:**

- а) 1;
- б) 2;
- в) 3;
- г) 4.



**15. Общим характерным признаком, объединяющим организмы, представленные на рисунках, является:**

- а) личинки и взрослые особи живут в разных условиях среды;
- б) развиваются с полным превращением;
- в) развиваются с неполным превращением;
- г) относятся к одному отряду.



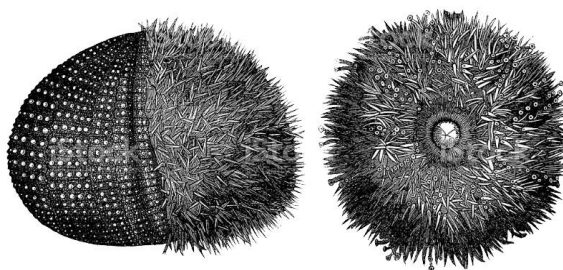
**Часть II.** Вам предлагаются тестовые задания с одним вариантом ответа из четырех возможных, но требующих предварительного множественного выбора. Максимальное количество баллов, которое можно набрать – 10 (по 2 балла за каждое тестовое задание). Индекс ответа, который вы считаете наиболее полным и правильным, укажите в матрице ответов.

**1. Желтый цвет венчика характерен для цветков:** 1) черемухи; 2) лапчатки; 3) сурепицы; 4) чистотела; 5) картофеля; 6) кислицы.

- а) только 1, 3, 5;
- б) только 2, 3, 6;
- в) только 2, 3, 4;
- г) только 2, 5, 6.

**2. Для организма, изображенного на рисунке, характерно:** 1) относится к бесчерепным позвоночным; 2) радиальная симметрия тела; 3) оплодотворение внутреннее; 4) кишечник представлен трубкой; 5) гермафродиты; 6) придонный образ жизни.

- а) 2, 4, 6;
- б) 1, 2, 4;
- в) 1, 2, 5;
- г) 2, 3, 5.

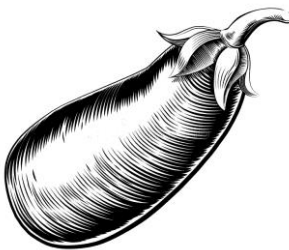


**3. Признаками цветков ветроопыляемых растений являются:** 1) пыльники крупные, подвижные; 2) пыльники неподвижные, иногда сросшиеся; 3) рыльце пестика маленькое, глубоко сидит в цветочной трубке; 4) тычинки не выходят за пределы цветка; 5) рыльце пестика крупное, выступающее; 6) тычинки выходят за пределы цветка.

- а) 1, 5, 6;
- б) 2, 3, 4;
- в) 2, 5, 6;
- г) 1, 3, 4.

**4. На рисунке изображен плод организма, характерными чертами которого, являются:** 1) простой околоцветник; 2) цветки однополые; 3) листья очередные; 4) цветки обоеполые; 5) листья супротивные; 6) цветки белые.

- а) 2, 3, 6;
- б) 1, 2, 4;
- в) 1, 4, 5;
- г) 3, 4, 5.



**5. К извитым формам бактерий относятся возбудители:** 1) столбняка; 2) холеры; 3) туберкулеза; 4) сифилиса; 5) дифтерия; 6) ботулизма.

- а) 1, 3, 4;
- б) 4, 6;
- в) 1, 2, 4;
- г) 2, 4.

**Часть III.** Вам предлагаются тестовые задания в виде суждений, с каждым из которых следует либо согласиться, либо отклонить. В матрице ответов укажите вариант ответа «да» или «нет». Максимальное количество баллов, которое можно набрать – 5.

1. У беззубки трехкамерное сердце.
2. Кукуруза – это длиннодневное растение.
3. Европейский шпрот и балтийская килька являются одним видом.
4. У крокодилов нет слезных желез.
5. Шишка – это видоизмененный побег.

**Часть IV.** Вам предлагается тестовое задание, требующее установления соответствия. Максимальное количество баллов, которое можно набрать – 3 (по 0,5 баллов за каждое верное сопоставление в задании). Заполните матрицу ответов в соответствии с требованиями задания.

**Задание 1.** (макс. 3 балла) Установите соответствие между насекомыми (1–6) и типами их развития (А–Б).

**Насекомые:**

**Тип развития:**

1. Тля капустная.
2. Цикада певчая.
3. Светляк обыкновенный.
4. Муравей лесной.
5. Муравьиный лев.
6. Таракан рыжий

- А. Неполное превращение.
- Б. Полное превращение.

Насекомые	1	2	3	4	5	6
Тип развития						